


แบบสำรวจข้อมูลการให้บริการของหน่วยงาน รอบ ๖ เดือน (ตุลาคม ๒๕๖๓ - มีนาคม ๒๕๖๔) เพื่อรองรับการตรวจแบบเปิดเผยข้อมูลสาธารณะ (Open data Integrity and Transparency Assessment: OIT) ของโรงพยาบาลนครปฐม

หน่วยงาน.....โรงพยาบาลนครปฐม.....  
 ผู้ให้ข้อมูล.....นางสาวพรไพริน คำสวัสดิ์.....ตำแหน่ง.....นิติกร.....  
 เบอร์โทรศัพท์.....๐๓๔-๒๑๓๖๐๖.....e-mail:.....NakhonpathomHospital@hotmail.com.....

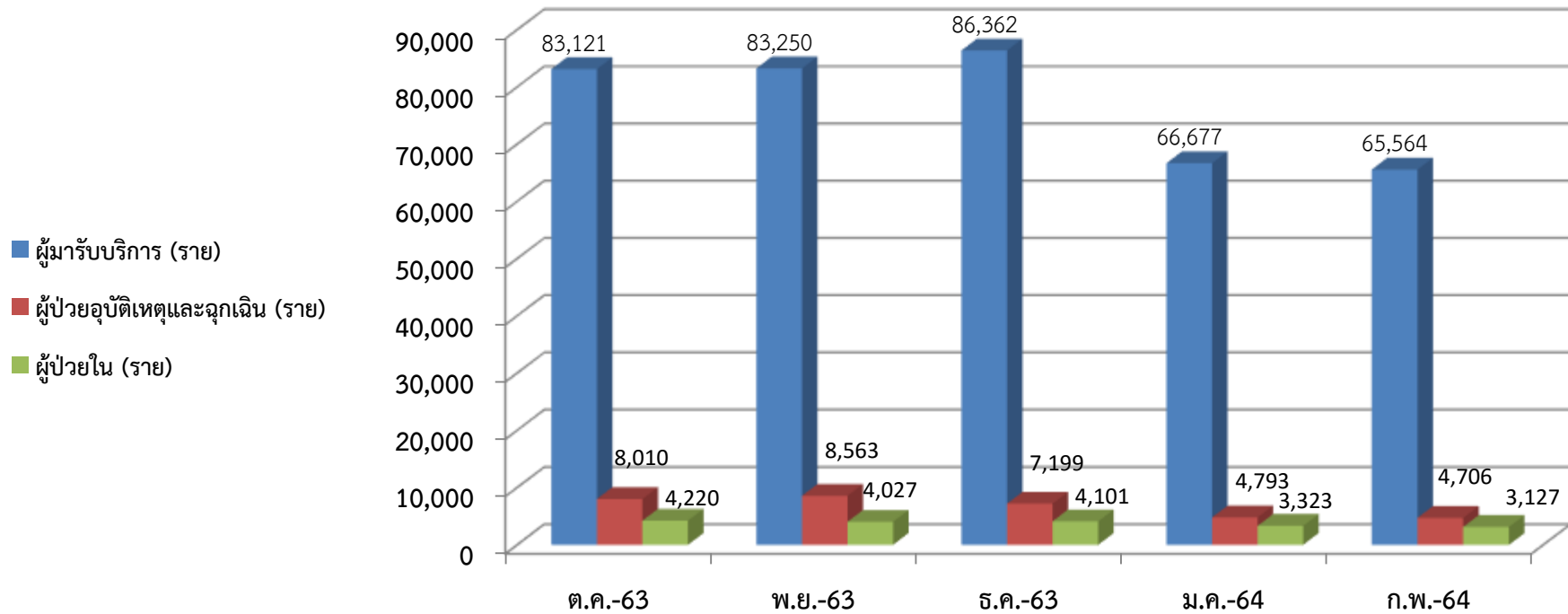
ที่	ประเภทผู้ป่วย	สถิติการให้บริการของหน่วยงาน รอบ ๖ เดือน (ณ วันที่ ๑๖ มีนาคม ๒๕๖๔)					
		ต.ค.๖๓	พ.ย.๖๓	ธ.ค.๖๓	ม.ค.๖๔	ก.พ.๖๔	มี.ค.๖๔
๑	ผู้ป่วยนอก						
	- ผู้มารับบริการ	๘๓,๑๒๑	๘๓,๒๕๐	๘๖,๓๖๒	๖๖,๖๗๗	๖๕,๕๖๔	-
	- ผู้ป่วยอุบัติเหตุและฉุกเฉิน	๘,๐๑๐	๘,๕๖๓	๗,๑๙๙	๔,๗๙๓	๔,๗๐๖	-
๒	ผู้ป่วยใน						
	- ผู้ป่วยใน	๔,๒๒๐	๔,๐๒๗	๔,๑๐๑	๓,๓๒๓	๓,๑๒๗	-
๓	ผู้ป่วยถึงแก่กรรม						
	- จำนวนผู้ป่วยนอก	๔	๑๐	๕	๖	๕	-
	- จำนวนผู้ป่วยใน	๒๐๗	๒๐๕	๒๒๒	๒๑๗	๒๐๔	-
	รวม	๙๕,๕๖๒	๙๖,๐๕๕	๙๗,๘๘๙	๗๕,๐๑๖	๗๓,๖๐๖	-

หมายเหตุ เนื่องจากทางโรงพยาบาลนครปฐมกำลังดำเนินการปรับปรุงระบบ ด้าน IT จึงทำให้ยังไม่สามารถดำเนินการคีย์จำนวนสถิติผู้ให้บริการ ตั้งแต่เดือนมีนาคมได้

(ลงชื่อ)  ผู้ให้ข้อมูล  
 (นางสาวพรไพริน คำสวัสดิ์)  
 นิติกร

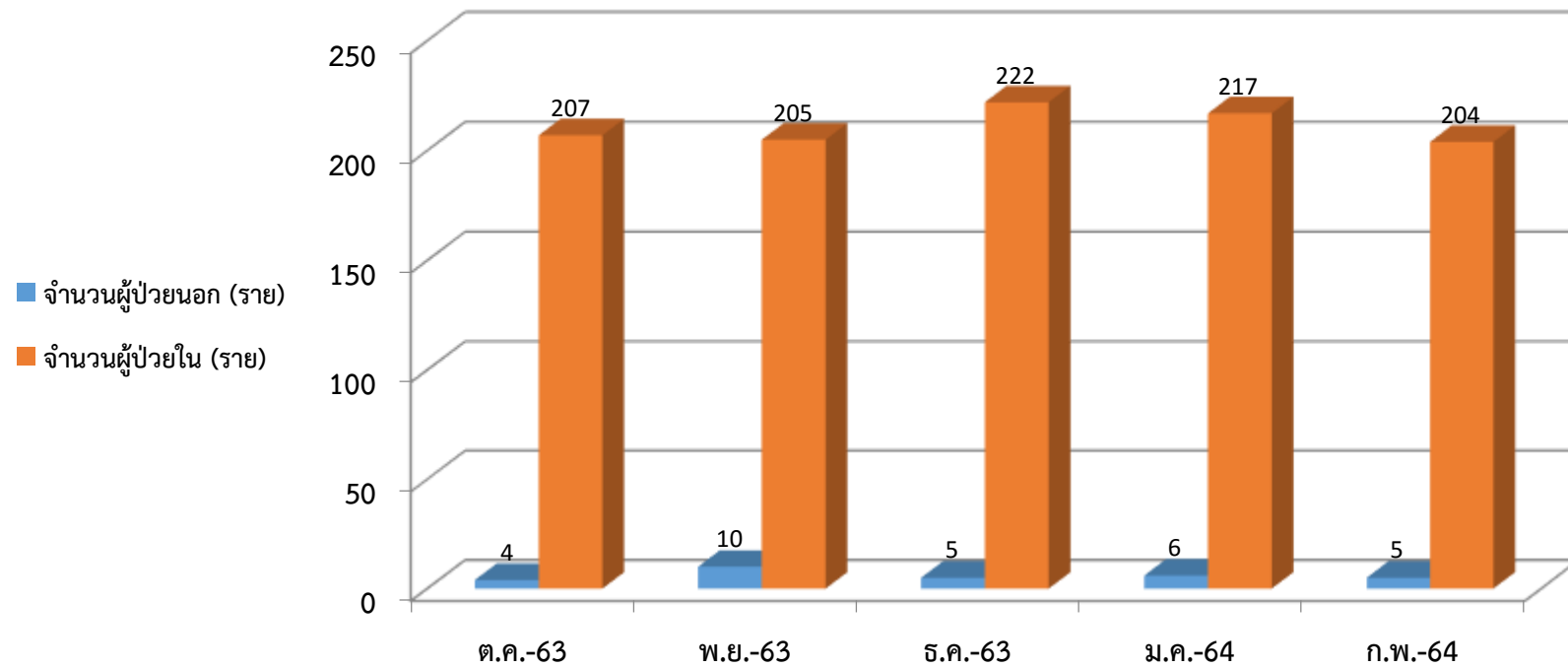
สถิติการให้บริการประจำปีงบประมาณ พ.ศ. ๒๕๖๔  
 รอบ ๖ เดือน (ตุลาคม ๒๕๖๓ - มีนาคม ๒๕๖๔)

ผู้ป่วยนอกและผู้ป่วยใน



	ต.ค.-63	พ.ย.-63	ธ.ค.-63	ม.ค.-64	ก.พ.-64
ผู้มารับบริการ (ราย)	83,121	83,250	86,362	66,677	65,564
ผู้ป่วยอุบัติเหตุและฉุกเฉิน (ราย)	8,010	8,563	7,199	4,793	4,706
ผู้ป่วยใน (ราย)	4,220	4,027	4,101	3,323	3,127

ผู้ป่วยถึงแก่กรรม



	ต.ค.-63	พ.ย.-63	ธ.ค.-63	ม.ค.-64	ก.พ.-64
■ จำนวนผู้ป่วยนอก (ราย)	4	10	5	6	5
■ จำนวนผู้ป่วยใน (ราย)	207	205	222	217	204